



T e c n o l o g i e   i n   e l e v a z i o n e  
**catalogo montascale**

Elevatori Premontati



La Qualità 10 e lode.

# catalogo montascale

STEPPER Montascale a pedana  
CHART Montascale a poltroncina



## Elevatori Premontati



La **E.P. Elevatori Premontati s.r.l.** nasce nel 1991 dalla passione e l'iniziativa di un gruppo di imprenditori provenienti dal settore ascensoristico.

In meno di 10 anni è divenuta una delle aziende leader del mercato italiano ed europeo ispirandosi al principio di **“Qualità senza compromessi”** un marchio distintivo che trova la sua forza nella ricerca e nell'innovazione tecnologica.

I principi di qualità e sicurezza, attestati dalle **certificazioni ottenute negli anni**, sono stati applicati in tutti i processi aziendali: dalla progettazione alla fase produttiva, dall'installazione alla manutenzione programmata.

Grazie alla presenza capillare su tutto il territorio la **E.P.** si propone come partner ideale capace di fornire tutto il supporto necessario per la buona riuscita di ogni progetto.

Inoltre, con il programma **“10 e lode”** è in grado di offrire un servizio di manutenzione programmata che riduce al minimo i disservizi dell'impianto garantendo la reperibilità di un **tecnico 24 ore su 24** per tutti i giorni dell'anno.

**E.P. la qualità**



# Il montascale funzionale e silenzioso

Il montascale **STEPPER** è un sistema per il trasporto di persone lungo le scale rivolto a disabili ed anziani.

Il sistema di trazione utilizzato rende lo scorrimento lungo le rotaie più dolce e la marcia più silenziosa rispetto ai modelli a cremagliera.

Un'attenzione particolare è stata riservata al comfort di marcia: la silenziosità di esercizio, l'accessibilità facilitata e un avanzamento particolarmente morbido rendono **STEPPER** adatto a qualsiasi scala.

Estremamente flessibile, si può installare su scale di ogni tipo, rettilinee e curve, con ancoraggio a gradino e a muro.

L'impatto estetico ridotto non pregiudica le installazioni anche su scale "importanti".



- OPTIONAL**
- Accesso frontale
  - Fermate intermedie
  - Radiocomando a muro
  - Installazione per esterno
  - Barra supplementare di sicurezza

**DISPOSITIVI DI SICUREZZA**  
sensori con funzione antiurto;  
antisciacciamento nel corpo e sulla pedana;  
paracadute per eccesso di velocità;  
manovra manuale di emergenza.

stepper



Comandi del tipo ad azionamento continuo; radiocomandi con installazione fissa o mobile. Bandelle di sbarco e barra di sicurezza completamente automatiche.

**CARATTERISTICHE TECNICHE:**

**Alimentazione:** Batterie 24V

**Potenza:** 0,7 Kw

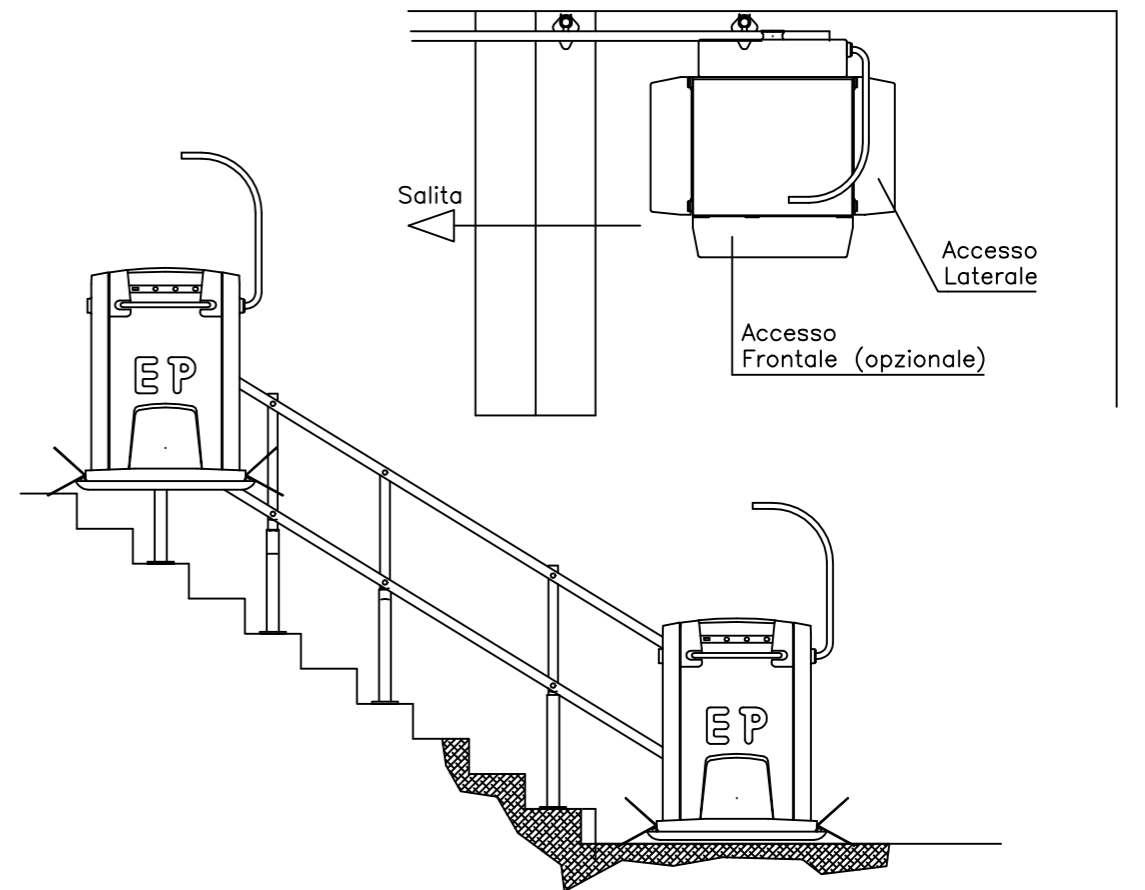
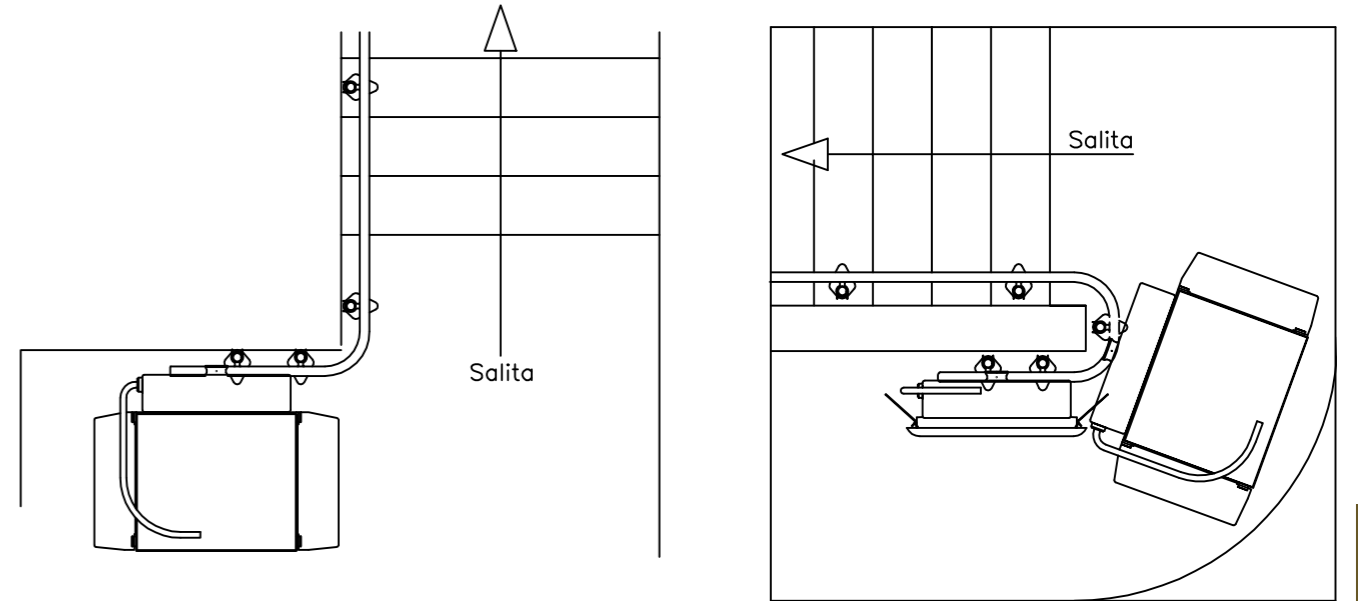
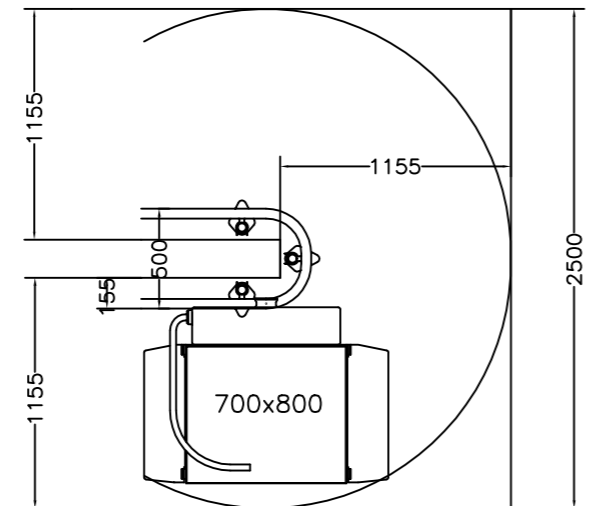
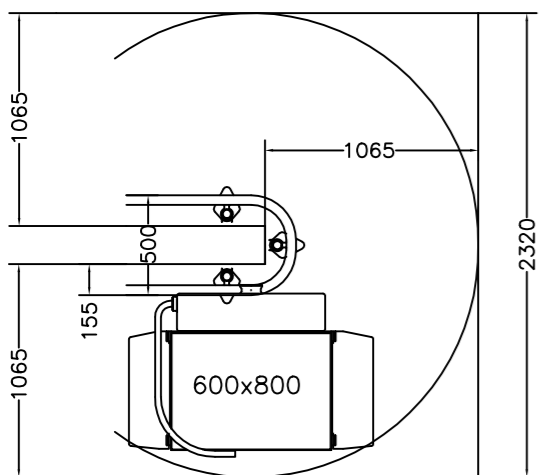
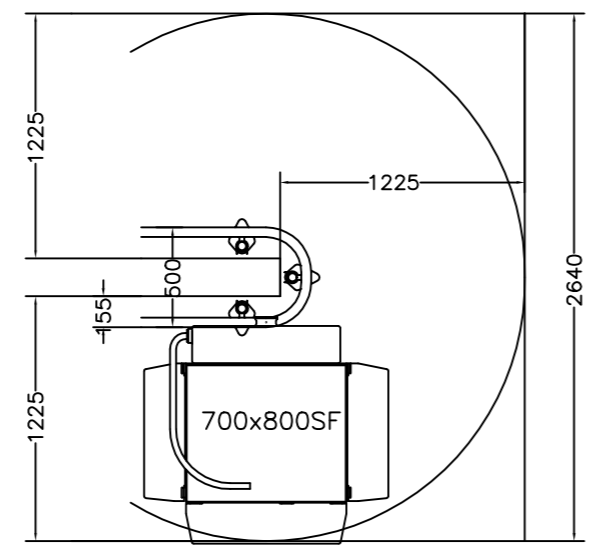
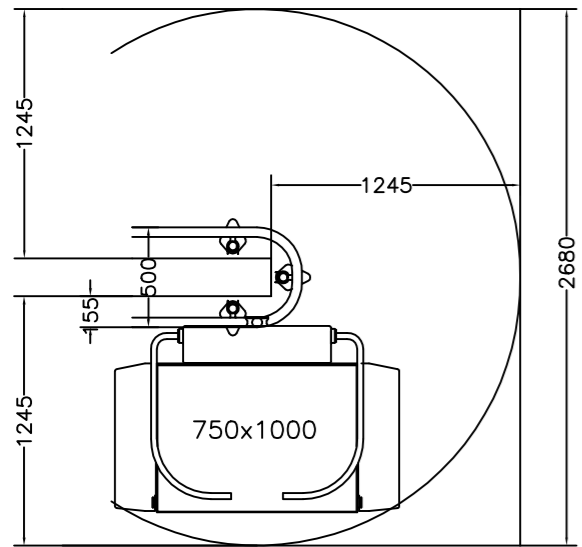
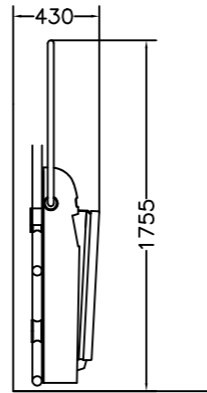
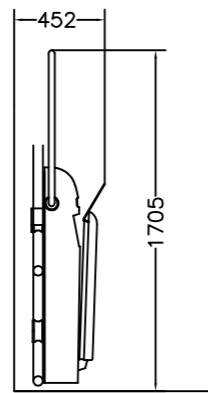
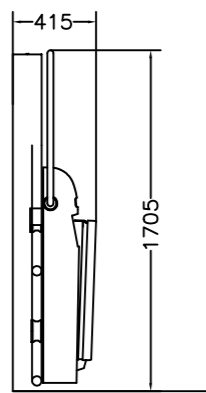
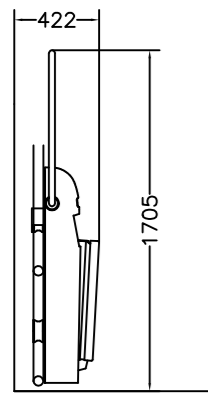
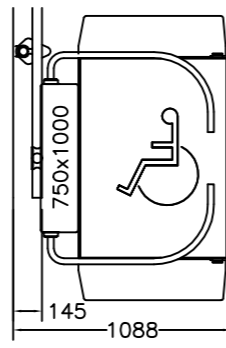
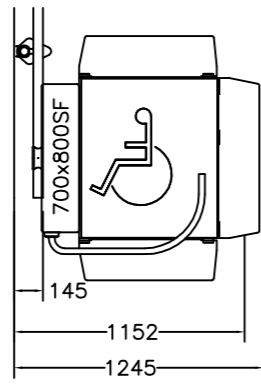
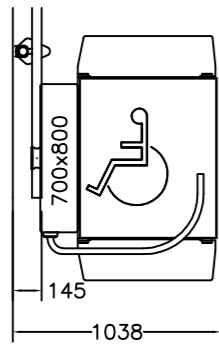
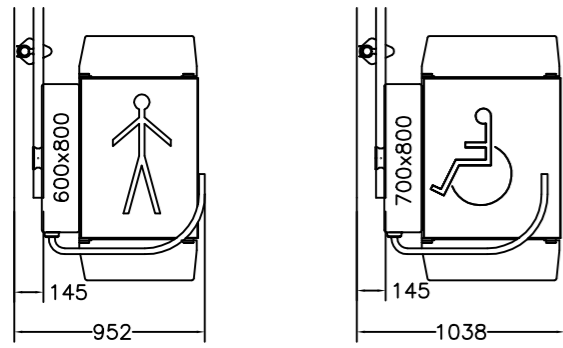
**Velocità:** 0,10 m/sec

**Portata:** 225 Kg

Bandelle di carico, barra di sicurezza, chiusura e apertura macchina completamente automatiche tramite pulsantiera di comando.

Guida verniciata a forno RAL 9005 (nero) o zincata a doppio binario realizzata con tubi di acciaio.





*Gli ingombri proposti sono indicativi e riferiti ad una scala teorica con caratteristiche uguali a quelle indicate nel disegno.*

# Il Montascale a poltroncina essenziale e discreto

chart



**CHART** offre eleganza e comodità, è disponibile in diversi colori e i pulsanti di comando sono situati nella parte finale del bracciolo dove le mani possono appoggiarsi in modo naturale durante il tragitto.

**CHART** è un montascale a poltroncina che adotta un sistema di salita a guida singola in acciaio verniciato adattabile a qualsiasi tipo di scala curva e rettilinea.



**CHART** è un montascale a poltroncina essenziale, moderno e innovativo che coniuga la funzionalità e il comfort con l'economicità senza trascurare la sicurezza d'esercizio.

Con **CHART** è possibile l'installazione delle poltroncine montascale anche con cambi di pendenze e scale particolarmente inusuali.

Grazie al funzionamento a batteria in caso di assenza prolungata di energia elettrica, **CHART** è in grado di effettuare decine di corse prima di fermarsi.

#### CARATTERISTICHE TECNICHE:

Sistema di trazione rotaia/pignone

Funzionamento tramite batterie

Standby 15 corse senza ricaricare

Portata (max.) 125 Kg - 1 persona

Installazione interna all'edificio

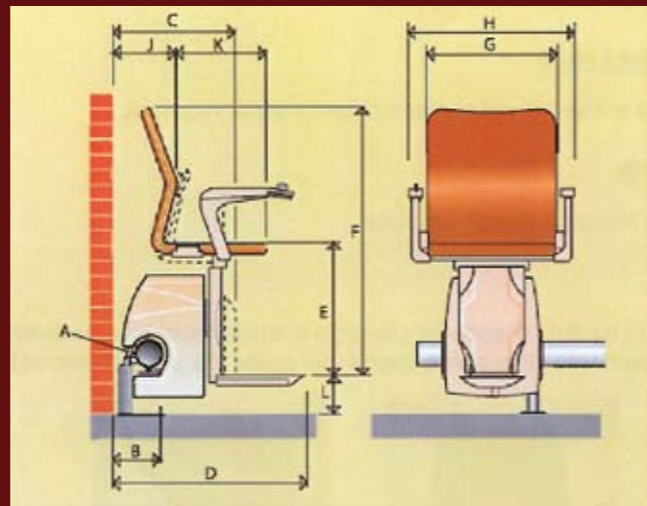
Inclinazione da -60° a +60°

Max. lunghezza 24 metri

Comandi con radiocomando senza fili



chart



A	Dimensioni della guida	ø 76 mm
B	Distanza dal muro (zoccolo 30 mm)	170 mm
C	Larghezza	440 mm
D	Larghezza della pedana ribaltata (standard)	690 mm
E	Distanza tra la pedana ed il sedile	452 mm
F	Distanza tra la pedana e la parte superiore dello schienale	840 mm
G	Distanza tra i braccioli (internamente)	480 mm
H	Distanza tra i braccioli (esternamente)	575 mm
J	Distanza tra lo schienale ed il muro	160 mm
K	Profondità del sedile	340 mm
L	Distanza tra la parte superiore della pedana e il pavimento	133 mm
	In caso di dropnose	93 mm





**E.P. ELEVATORI PREMONTATI srl**

**SEDE OPERATIVA:** Via della Pavoncella, 10 56019 Vecchiano (PI) - ITALY  
Telefono +39 050 875091 Fax +39 050 8750928

**SEDE LEGALE:** Via Querceto, 27 59100 PRATO - ITALY  
Cod. Fisc. e Partita I.V.A. 01129050470



[ep@elevatoripremontati.it](mailto:ep@elevatoripremontati.it) • [www.elevatoripremontati.it](http://www.elevatoripremontati.it)